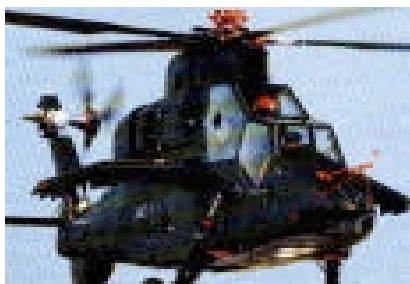


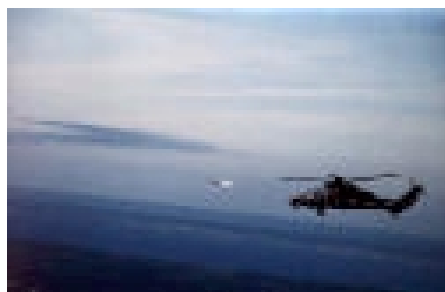
## Caméra couleur "Viseur tête haute "

### Caméra Couleur Embarquée

- Capteur CCD 1/4 "
- Haute résolution
- Objectif miniature 6 mm
- Auto iris électronique
- Boîtier durci en métal usiné.
- Légère et compacte
- Résistante aux chocs
- Résistante aux accélérations
- Résistante aux vibrations
- Compensation contre-jour
- Balance des blancs automatique
- Excellent rapport signal sur bruit
- Pilotage par interface RS 232
- Faible consommation



Mardel Image a réalisé en collaboration avec Eurocopter la caméra de visée "tête haute" de l'hélicoptère Tigre. L'objectif de celle ci est de visualiser en même temps la scène que voit le pilote à travers le cockpit et les données qui apparaissent sur son viseur HUD.



#### Spécificités de la CFM 0015:

Ce modèle a été conçu pour s'intégrer parfaitement dans l'environnement étiqué d'un tableau de bord d'hélicoptère de combat.

La CFM 0015 est équipée de filtres optiques qui améliorent le contraste entre la scène visualisée et la symbologie du viseur.

# SPECIFICATIONS

Capteur	CCD 1/4 "
Pixels	752 ( H ) x 582 ( V )
Balayage	625 lignes, 2:1 entrelacé
Fréq .Horiz / Vert	15.625 KHz
Résolution TV	450 lignes TV
Rapport S/B	> 45 dB (CAG OFF)
Eclairage minimum	6 lux (niveau s 50%, CAG ON
GAMMA	0,45
CAG	ON (+18dB)
Autoiris électronique	ON (1/50 –1/120 000 s)
Balance des blancs	Auto Tracking

Synchronisation	INT
Optique	6 mm F2.8
Alimentation	
Tension	12 VDC
Consommation	Max 120 mA à 12V
Connectique	Embase HIROSE -12Pts
Dimensions	102 mm x 84 mm x 42.5 mm
Masse	160 grammes
Temp. Fonction.	-5°C à + 40 °C
Temp Stockage	-25°C à +60°C
Sortie vidéo	Norme PAL -1.0 V CC

# DIMENSIONS PHYSIQUES



# CONNEXIONS

AMPHENOL Fiche mâle 6 cts Réf : CTV 06 RW 09-35 P 02-30		
Broche	Signal	Niveau
1	Alimentation	+ 12V DC
2	Masse alimentation	GND
3	Masse vidéo	GND VIDEO
4	Sortie vidéo	1 Volt C.C
5-6	Non connecté	-

HIROSE Fiche femelle 12 cts Réf : HR10A-10R-12S		
Broche	Signal	Niveau
1	Masse alimentation	GND
2	alimentation	+12V DC
3	Masse vidéo	GND VIDEO
4	Sortie vidéo	1Volt C.C
5 - 12	Non connecté	-

Mardel Image – SAS au capital de 314 280 euros  
siège social – 5 rue des Briquetiers – ZA Fontgrasse – 31700 BLAGNAC – T : 05.62.74.88.00 – F : 05.62.74.88.19

-----  
Documentation Non contractuelle – Peut être modifiée sans préavis ni notice