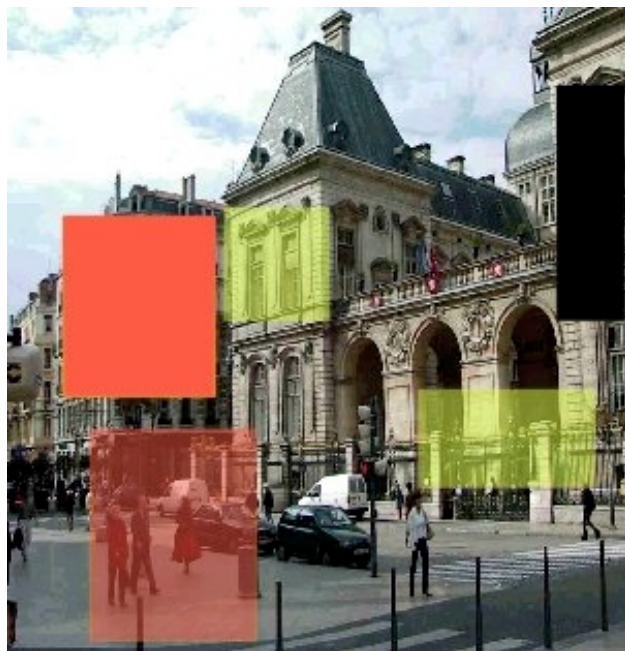
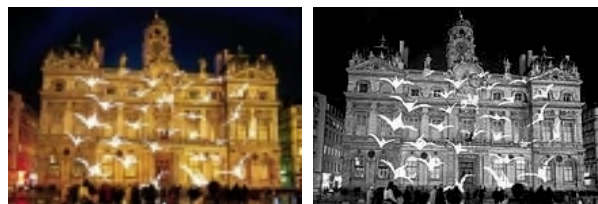


DOME COULEUR HAUTES PERFORMANCES

- ▶ **Caméra couleur Capteur SONY Exview 1/4"**
- ▶ **Zoom optique x18 digital x12 (total x 216)**
- ▶ **Auto-focus - Auto-iris**
- ▶ **Mode Jour / Nuit - auto ou manuel**
- ▶ **Sensibilité : 0.7 Lux (50 IRE)**
- ▶ **Slow shutter (acquisition lente)**
- ▶ **Contre jour – Exposition spot**
- ▶ **Masquage Dynamique Sphérique**
- ▶ **Opacité et couleur des masques paramétrable**
- ▶ **DSP haute performance**
- ▶ **Titres par zone**
- ▶ **Détection d' activité**
- ▶ **Auto flip**
- ▶ **Prépositions – Rondes - Séquences**
- ▶ **Alames**
- ▶ **Téléchargement - Multiprotocole**
- ▶ **Rotation 300° / sec à 1.5° / sec**
- ▶ **Vitesse de rotation asservie au zoom**
- ▶ **Auto diagnostic**
- ▶ **Pilotage PDI : « Pointage Dans l'Image »**



Masquage Dynamique



Fonction Jour / Nuit

Le produit idéal pour les applications de sécurité urbaines ...

Mardel Image – SAS au capital de 314 280 euros

siège social – 5 rue des Briquetiers – ZA Fontgrasse – 31700 BLAGNAC – T : 05.62.74.88.00 – F : 05.62.74.88.19

Documentation Non contractuelle – Peut être modifiée sans préavis ni notice – Auteur:HBO – Mise à jour:03/05 – IndA

SPECIFICATIONS TECHNIQUES

CAMERA

Capteur	CCD SONY 1/4" Exview
Résolution	460 lignes TV
Sortie vidéo	PAL composite , 1 Volt cc , 75 Ohms
Shutter électronique	1/1 à 1/10 000°sec
Sensibilité	0.05 lux (1/3 sec) -0.01 lux (1/3 s nuit)
Exposition	Auto, Manuel , contre-jour, priorités
Slow shutter	1/50eme sec à 1 sec - débrayable
Rapport S / B	+50 dB
Zoom Optique	x18
Zoom Electronique	x12 paramétrable - débrayable
Focale	F=4.1 mm à 73.8 mm
Ouverture	F :1.3 à 3.0
Angle horizontal	48°(grand angle) à 2.7° (télé)
Stabilisateur d'image	non
Focus	Manuel / Automatique / Economiseur
Technologie AF	Sony SMART Control
Balance des blancs	Automatique – Indoor - Outdoor
Détecteur d'activité	Basé sur focalisation et luminosité
Fonction Jour / Nuit	Passage automatique ou manuel
Gel d'image	Arrêt sur image

ELECTRONIQUE & MOTORISATION

Nombre de pas	Azimut = 4571 / Site = 1142
Angle	Azimut = 360° sans butée - Site = 93°
Vitesse rapide	Azimut = 300°/sec - Site = 100°/sec
Vitesse lente	Azimut = 3.6°/sec - Site = 1.5°/sec
Précision de position	Azimut = 0,1 degré - Site = 0,1 degré
Prépositions	64 positions - Cycles - Rondes
Titre	Par zone – Par niveau de zoom
Alarmes	2 entrées TTL/ 2 sorties relais
Liaison	RS485, 4 fils, gestion haute impédance
Protocole	Ernitec - Autre nous consulter
Retour de Position	Pan - Tilt - Zoom
Positionnement Dôme	Absolu- Relatif – Par Pointage Image
Téléchargement	Mise à jour soft – diagnostic distant
Masquage dynamique	A coordonnées sphériques
Nombre de masques	8 masques par vue, 24 maxi.
Masques	28 Couleurs / Opacité 0% à 100%
Fonctionnement *	-20°C à +50°C Humidité : 30% à 80%
Stockage	-20°C à +60°C Humidité : 20% à 90%
Alimentation	12 VDC, 1 A – Fiche Din 5 pts
Poids	2.2 kg

* avec caisson extérieur type 0407 0000

DIMENSIONS



ACCESSOIRES*

* non fournis



Ref : 0407 0000
Caisson Extérieur



Ref : 1020 0610
Support Mural



Adaptateur
Poteau / Angle



Ref : 5050 0013
Alim 220v/12v DC



Ref : NC
Grille anti vandale

Mardel Image – SAS au capital de 314 280 euros

siège social – 5 rue des Briquetiers – ZA Fontgrasse – 31700 BLAGNAC – T : 05.62.74.88.00 – F : 05.62.74.88.19

Documentation Non contractuelle – Peut être modifiée sans préavis ni notice – Auteur:HBO – Mise à jour:03/05 – IndA