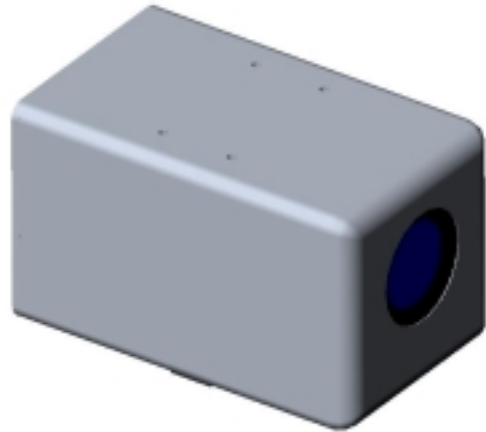


## Caméra Zoom Tri CCD

- 3x Capteurs Sony CCD 1/4"
- Résolution + de 530 lignes TV
- Zoom optique x12 : 3.6 mm à 43.2 mm
- Zoom électronique x4
- Auto iris & Auto focus
- Sensibilité 1 Lux
- Rapport signal / Bruit 50 dB
- Shutter électronique
- Intégration lente
- Pilotage RS 232
- Boîtier en aluminium usiné
- Bague porte filtre
- Compacte & légère
- Entrées / Sorties sur connecteur unique
- Pas Kodak dessus et dessous

## Caméra très haute qualité



### Un rapport qualité / prix exceptionnel ...

De nombreux clients recherchent une amélioration de la qualité d'image de leur système sans pouvoir augmenter de façon démesurée le coût de leur solution de capture d'image. En effet, la quasi totalité des caméras tri CCD que l'on trouve sur le marché, sont extrêmement coûteuses, et nécessitent la plupart du temps, l'achat d'objectifs zoom dont le prix atteint ou dépasse le prix de la caméra ...C'est la raison pour laquelle, malgré une demande croissante de l'amélioration des performances des capteurs, que la plupart des utilisateurs préfèrent rester sur des configurations mono CCD.

Dans ce contexte, la caméra CFM 0517 s'impose comme le meilleur compromis qualité de l'image / prix de la solution.

### Pas de concession sur la qualité d'image ...

Basée sur 3x capteurs Sony de 1070000 pixels chacun, issus de la technologie « advanced HAD » et un DXP (Digital Extended Processor) 14 bits, la caméra CFM0517 permet de capturer des images d'une qualité remarquable, même dans des conditions de faible luminosité.

### Une caméra universelle ...

Robuste, compacte et légère, cette caméra pourra être utilisée dans de nombreuses applications aussi variées que: la visio conférence haut de gamme, les blocs opératoires, la photographie numérique, les parcs d'attractions, le sport, la capture d'images scientifiques, ou le contrôle d'impression.

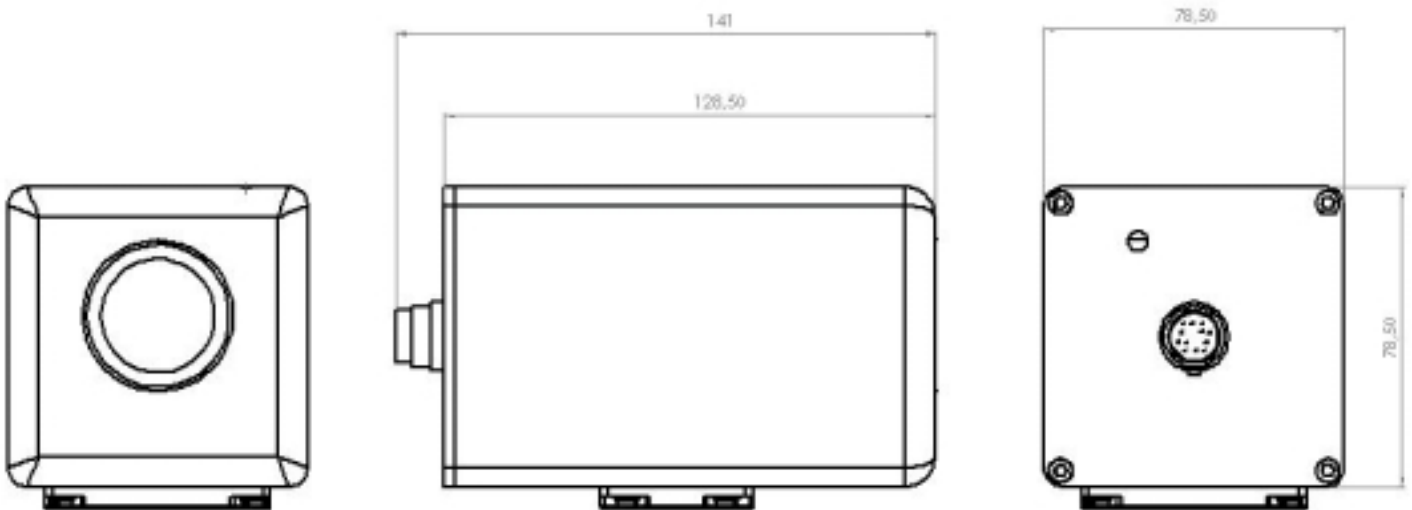


## SPECIFICATIONS TECHNIQUES

CAMERA	
Capteur	3x CCD Couleur SONY 1/4 " adv. HAD
S/B - Résolution	+50 dB - +530 L TV
Sorties vidéo	PAL – YC
Sensibilité	1 Lux ( F1.6 – 1/3 sec )
Affichage	Mode 4/3 ou 16/9
Zoom optique	x12 3.6 mm à 43.2 mm / F1.6 à F2.8
Angles de vue	Wide 37.8 ° - Télé 3.3°
Focus	Auto – One Push AF - Manu
MOD	Wide =10mm Télé= 800 mm
Porte Filtre	Diamètre 37 mm
Shutter électronique	1/50° à 1/100 000° sec

CAMERA	
Slow shutter	1/3 sec à 1/50 sec
Balance des blancs	Auto–Indoor–Outdoor–One push-Manu
AGC	Auto / Manu ( -3 dB à +18 dB )
Synchronisation	Interne
Prépositions	6 positions
Température	0°C à 45°C
Interface série	Protocole Visca ( RS 232C/ RS422 )
Boîtier	En Aluminium usiné
Alimentation	12V DC/ 6.5 W
Dimensions	129 x 78.5 x 78.5 mm ( hors connecteur )
Masse	900 g

## DIMENSIONS



### ACCESSOIRES

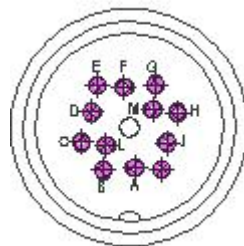


Fiche Femelle Droite DIN KV 120

Fiche Femelle Coudée DIN WKV 120

Cordons spécifiques : nous consulter

### CABLAGE EMBASE DIN 12 Pts Mâle type SGR 120



A = RX422-2  
 B = TX422-2  
 C = GND  
 D = GND  
 E = +12V  
 F = GND  
 G = VIDEO  
 H = C  
 K = RX422-1  
 L = TX422-1  
 M = Y

Mardel Image – SAS au capital de 314 280 euros

siège social – 5 rue des Briquetiers – ZA Fontgrasse – 31700 BLAGNAC – T : 05.62.74.88.00 – F : 05.62.74.88.19

-----  
 Documentation Non contractuelle – Peut être modifiée sans préavis ni notice